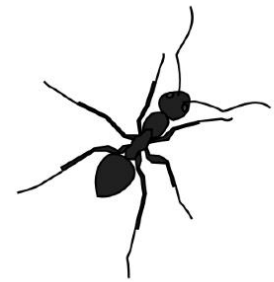


La Fusée file dans l'espace. Elle emmène petit malin sur son dos.



une fourmi

une fourmi

Entoure les lettres.

F f F f ff

F f E f g CH f l t p f E F fanfare feu fenêtre
feutre fleur France frites feuilles affolé affaires
farine fusée café fille

Lis les syllabes :

fil, fou, fri, fla, tuf, pif

Lis les mots :

c'est faux . la foule . une moufle . de la fumée . une photo .
plouf . de la farine . la pharmacie . une affiche

Lis les phrases :

La petite fille porte un foulard.
La femme a un formidable fauteuil en forme de fleur.