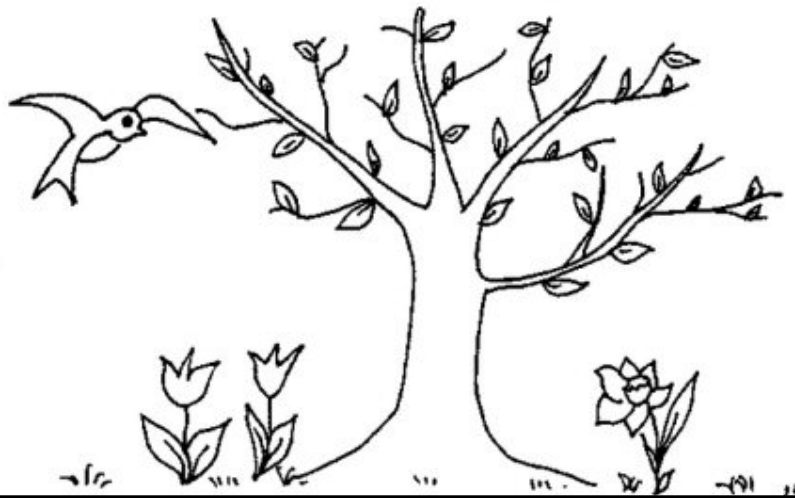


PRINTEMPS

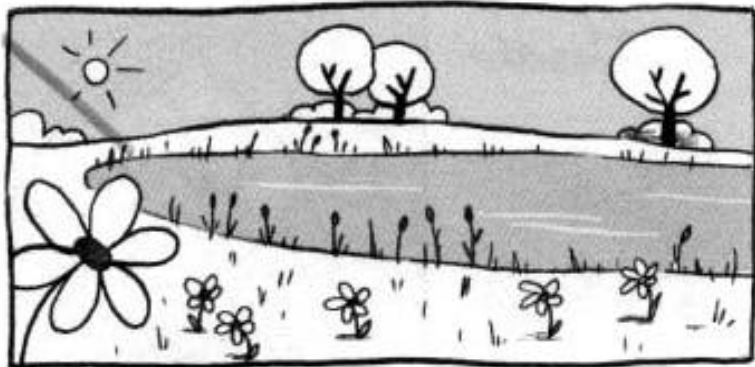


M.
A.
M.

Il fait doux. L'herbe et les fleurs poussent. Les arbres sont en fleurs. Les jours rallongent. C'est le printemps.

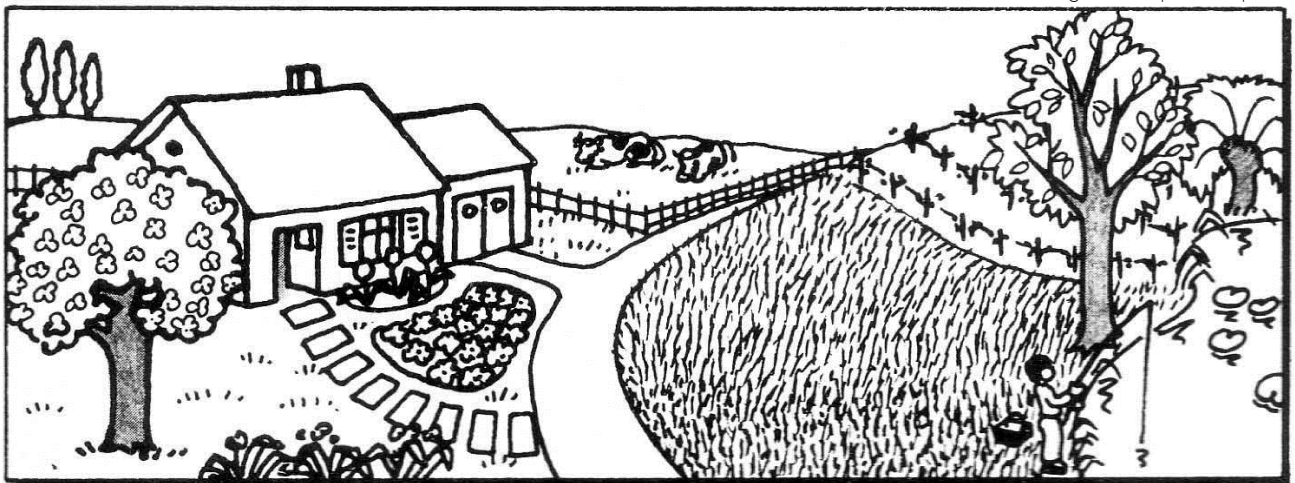


Les habits



La météo

Colorie les signes du printemps



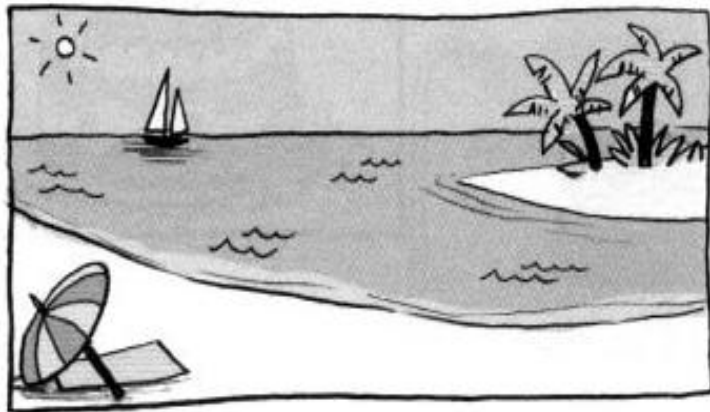
ÉTÉ



Il fait chaud. L'oiseau fait son nid. Les arbres
portent des fruits. Les jours sont longs.
C'est l'été.

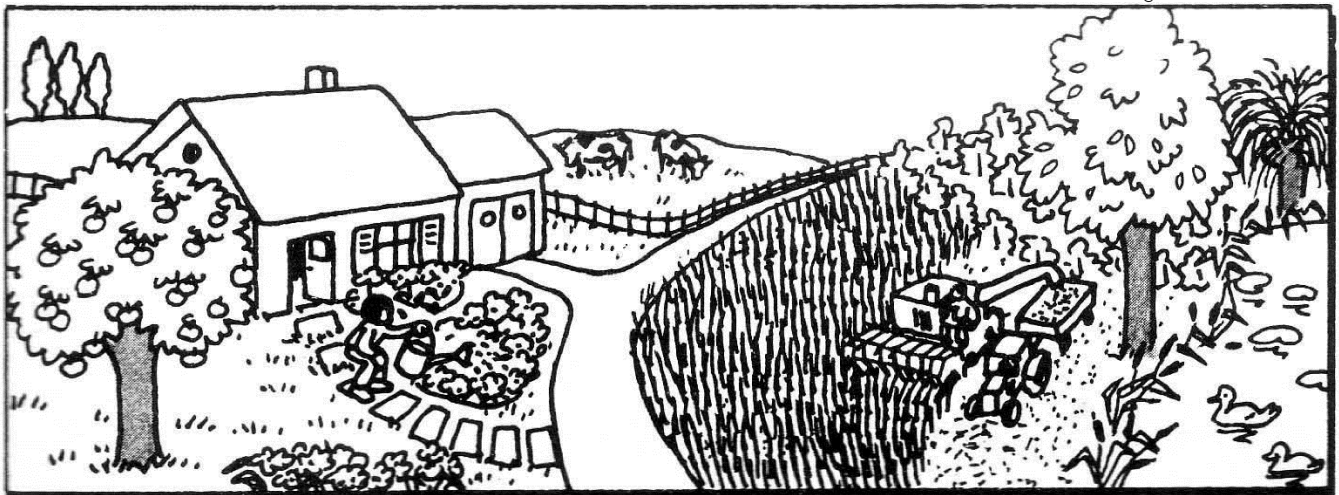


Les habits



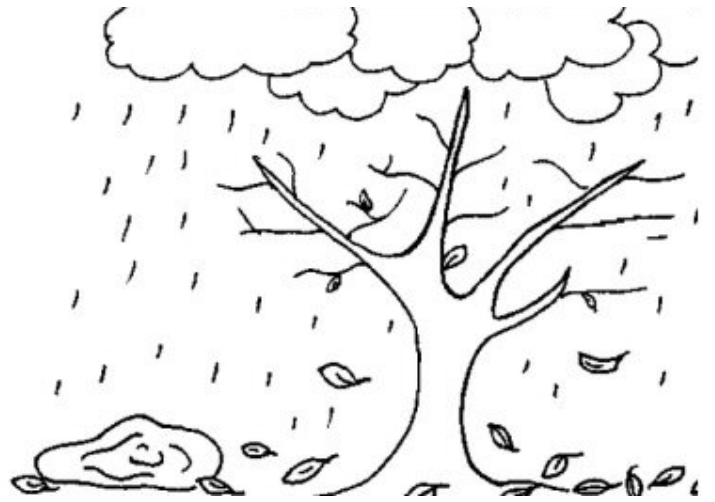
La météo

Colorie les signes de l'été.



AUTOMNE

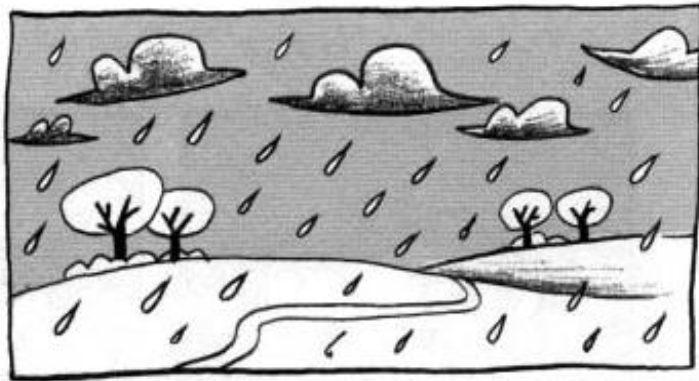
y
o
r



Il pleut souvent et le vent souffle. Les feuilles des arbres jaunissent et tombent. On ramasse des champignons. C'est l'automne.

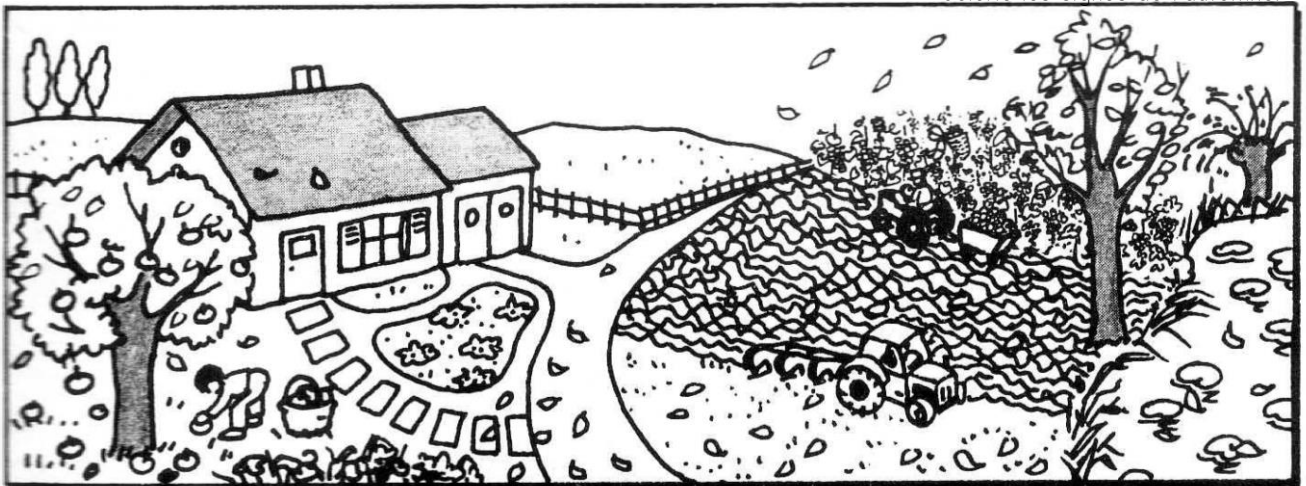


Les habits



La météo

Colorie les signes de l'automne.



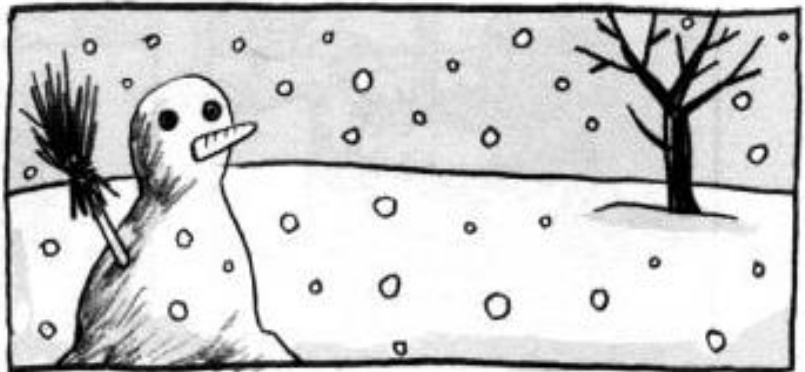
HIVER



Il fait froid. Parfois la neige tombe. Les jours sont courts. Les arbres n'ont plus de feuilles. C'est l'hiver.



Les habits



La météo



Colorie les signes de l'hiver.

ROUE DES SAISONS



En France il y a quatre :
printemps - été - automne - hiver
et chaque saison dure trois